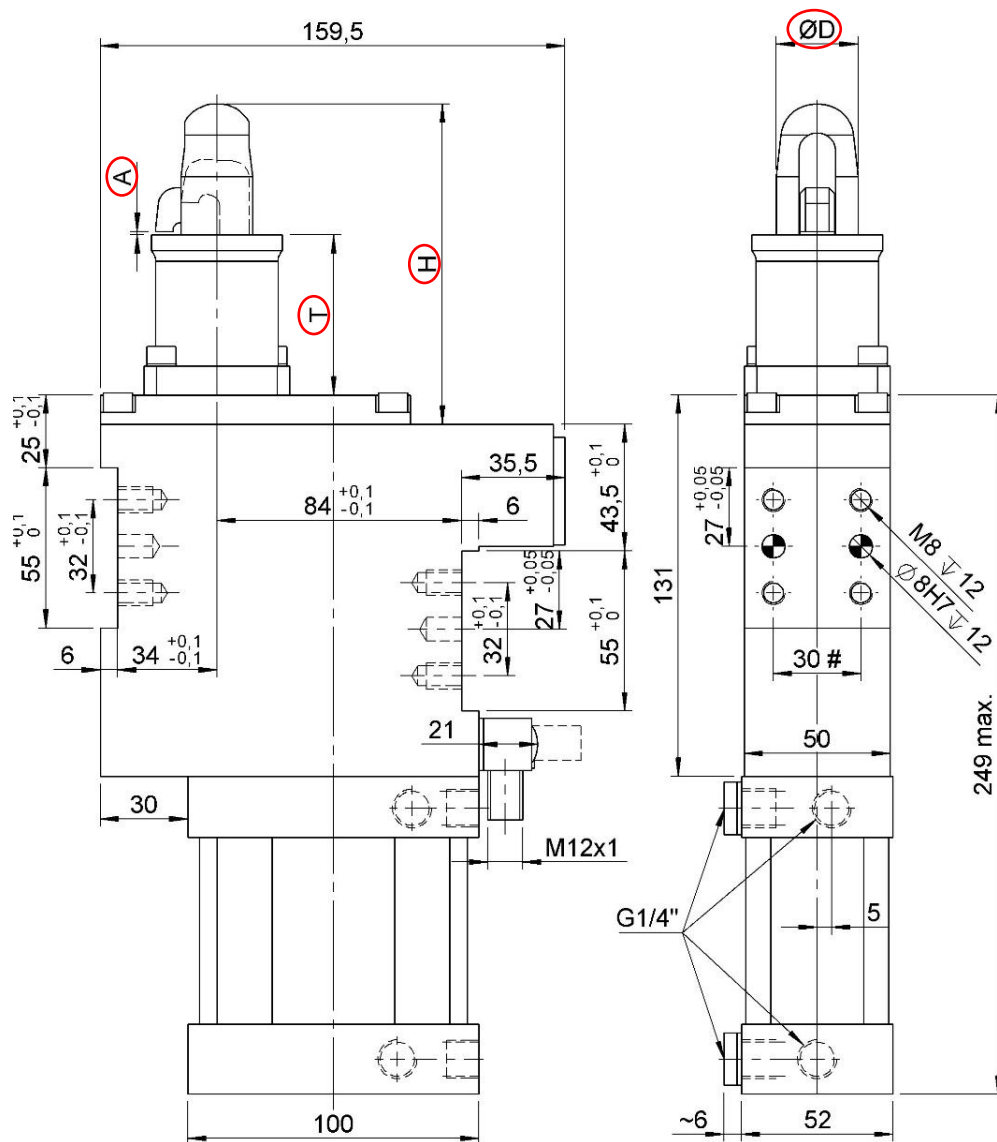


DCA63LB-V-I - 00000 XXX

Sub-Level, D.63, variabilità bloccaggio 3mm, bloccaggio ant.
Sub-Level, D.63, 3mm clamping comp., front clamping pos.



ØD: Ømin. 20 mm ÷ Ømax. 40 mm.

Ømin. 20 mm ÷ Ømax. 40 mm.

H: max. n.5 x ØD

max. n.5 x ØD

T: altezza tassello

support height

A: spessore di bloccaggio (variabile fino a +3 mm)

clamping thickness (variable until to +3 mm)

#Tolleranze: fori spina ± 0.02 , fori filettati ± 0.1

#Tolerances: dowel holes ± 0.02 , screw holes ± 0.1

Modello Type	Alesaggio cilindro Cylinder bore	Forza di chiusura Clamping force	Peso Weight	Pressione d'esercizio Working pressure	Momento di ritegno Holding moment
	[mm]	[daN]	[Kg]	[bar]	[daN]
DCA63LBV...	63	200 (A) – 280 (A+3)	~ 7	5 – 8	330